

SI RIPARTE!



ATTIVITÀ DIDATTICA MUMEC 2021/2022

MUSEO DEI MEZZI DI COMUNICAZIONE
VIA RICASOLI 22 - PALAZZO COMUNALE
AREZZO



Associazione Culturale
"IL MONDO IN CASA"



COMUNE
DI
AREZZO

REGIONE
TOSCANA



MUSEO
DI RILEVANZA
REGIONALE



INTRODUZIONE AL MUSEO

Il MUMEC - Museo dei Mezzi di Comunicazione ha, dal dicembre 2005, sede nello storico Palazzo Comunale di Arezzo, in pieno centro.

Accedendo da Via Ricasoli n' 22, ci troviamo di fronte ad un viaggio, in 500 mq e 2000 oggetti esposti, nella storia delle telecomunicazioni... il precinema, il cinema, la riproduzione dei suoni, la telegrafia, la scrittura, il calcolo.. sino ad arrivare alle moderne tecnologie. Particolarmente curato è l'aspetto della didattica con laboratorio per esperienze dirette per andare a far toccar con mano al visitatore oggetti storici visti durante la visita e farlo immergere totalmente nell'esperienza museale.

La mission del Museo dei Mezzi di Comunicazione

è quella di conservare e proporre alle generazioni future

la storia di tutto ciò che quotidianamente viene usato con indifferenza

Il Museo si pone l'obiettivo di sensibilizzare le nuove generazioni al rispetto degli oggetti e della memoria del passato. Nato per rivolgersi ai giovani, infatti, il Museo vede un'impronta prettamente didattica con studio apposito di percorsi ed attività a supporto della mission adottata. Le attività didattiche, rinnovate ogni anno, presentano un ricco programma per scuole di ogni ordine e grado. Il percorso di sensibilizzazione al valore museale inizia sin dalla scuola dell'infanzia con percorsi improntati sull'IMPARARE DIVERTENDOSI ed ancora, per la scuola primaria, sulla CURIOSITA'.

I piccoli visitatori, affiancati dagli esperti operatori museali, sono così condotti all'interno dell'esposizione ad avvicinarsi agli antichi manufatti sotto forma di racconto di storie o curiosi aneddoti del passato; passo successivo vedrà i visitatori attivi all'interno di Laboratori Didattici con la ricostruzione degli oggetti studiati prima in esposizione. L'oggetto ricostruito da ogni alunno sarà poi portato a casa come "ricordo materiale" della loro visita alla struttura museale. Per i più piccoli si parlerà, ad esempio, della storia dei cartoni animati; per le elementari i laboratori saranno incentrati sulla comunicazione, il telefono, il cinema; per le medie si parlerà di grandi scienziati e grandi inventori e così via entrando sempre più nello specifico e nel vivo della Storia della Comunicazione.

Alle visite guidate è riservata la visione, nell'auditorium interno al Museo, di un filmato di ultima generazione sul personaggio di Galileo Galilei e sulle sue scoperte scientifiche: una proiezione olografica tridimensionale ad immersione - 3D senza l'ausilio degli occhiali stereoscopici; una grande novità in anteprima esclusiva nel Museo. Su richiesta, sono disponibili anche altri filmati su DVD di carattere storico-scientifico.

Il Museo dei Mezzi di comunicazione:

Un VIAGGIO dal passato al presente delle telecomunicazioni

Un VIAGGIO che percorre strade che ci riguardano più di quanto immaginiamo



MUMEC: didattica sicura





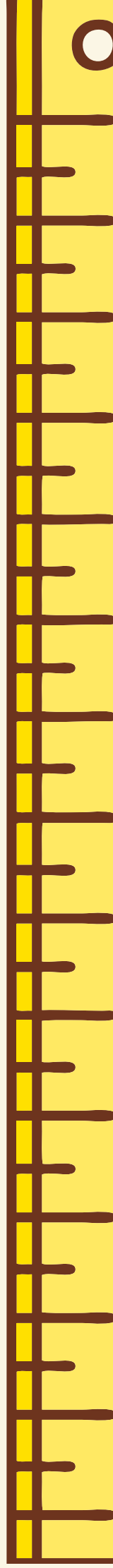
**LE ATTIVITÀ DIDATTICHE
PROPOSTE DAL MUMEC
MUSEO DEI MEZZI DI COMUNICAZIONE**

*Scuola secondaria
di secondo grado*

*Scuola secondaria
di primo grado*

Scuola primaria

Scuola dell'infanzia



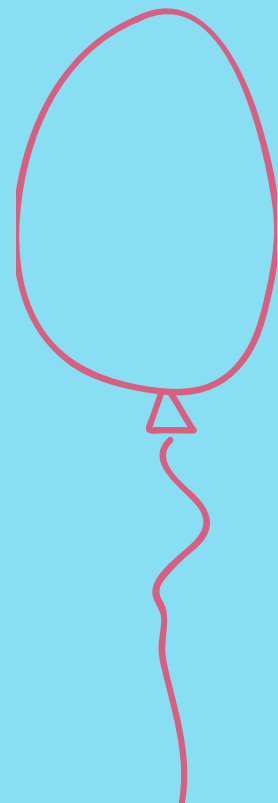
SCUOLA DELL'INFANZIA

GREEN PASS
obbligatorio per
maggiori di 12 anni o
come previsto da
DPCM



Dalle ombre cinesi ai cartoni animati

Una visita guidata al Museo fra storie e leggende narrate attraverso gli oggetti protagonisti del mondo del precinema. A seguire un laboratorio nell'auditorium interno al Museo per trasformarsi da visitatori a "maghi dell'illusione" creando e costruendo forme e giochi con le ombre



UN VIAGGIO AL MUSEO DEI MEZZI DI COMUNICAZIONE ALLA SCOPERTA DELLE INVENZIONI CHE HANNO CAMBIATO IL NOSTRO MONDO. AL TERMINE DELLA VISITA UN LABORATORIO LUDICO DIDATTICO COINVOLGERÀ I PICCOLI VISITATORI NEL CREARE IL PROPRIO "CARTELLONE DELLE INVENZIONI": UN COLLAGE DI DISEGNI, REALIZZATI AL MOMENTO, CON GLI OGGETTI PREFERITI INCONTRATI NEL CORSO DELLA SCOPERTA DEL MUSEO.

DISEGNA L'INVENZIONE

La durata consigliata è di circa
1 ora e 30 minuti

Contributo per
attività laboratoriali:
5 € ad alunno

Ingresso gratuito per
insegnanti ed accompagnatori



SCUOLA PRIMARIA

GREEN PASS
obbligatorio per
maggiori di 12 anni o
come previsto da
DPCM



LA FOTOGRAFIA ED IL CINEMA, MAGICHE INTUZIONI

UNA VISITA GUIDATA CHE A PARTIRE DAL '700 CONDUCE I VISITATORI PRIMA AL 1839, ANNO DI INVENZIONE DELLA FOTOGRAFIA, POI AL 1895, ANNO DI INVENZIONE DEL CINEMA DA PARTE DEI FRATELLI LUMIERE. UN PERCORSO FRA GIOCHI ED ILLUSIONI OTTICHE DA SCOPRIRE E RIPRODURRE NEL CORSO DEL LABORATORIO FINALE INTERNO AL MUSEO

SUONI, IMMAGINI, MESSAGGI

Il MUMEC - Museo dei Mezzi di Comunicazione: un museo che racconta la storia di tutto quello che ognuno usa con indifferenza. Il percorso "suoni, immagini e messaggi" si presenta come una panoramica su tutte quelle invenzioni che hanno cambiato il modo di vivere moderno. Un laboratorio finale conduce alla creazione di un grande cartellone storico con frasi e disegni realizzati dai piccoli visitatori, delle grandi invenzioni incontrate durante la visita

Comunicare nel passato

DAI SEGNALI DI FUMO AL CELLULARE

Chi ha inventato il telefono? Quanto erano grandi i primi computer? Come si è mandato il primo messaggio attraversando il mare? Una visita guidata per rispondere a tante domande sulla storia degli oggetti e delle azioni che tutti i giorni compiamo con indifferenza per una generazione nata "con lo smartphone in mano"; un laboratorio finale ci porterà a ricostruire le basi della telegrafia e/o della telefonia moderna.

LA VOCE È LO
STRUMENTO DELL'ESSERE
UMANO
un percorso attraverso

IL SUONO E LA MUSICA

*Visita guidata nelle sala del MUMEC-Museo dei Mezzi
Comunicazione dedicate al suono, dai primi dischi al C
terminare con un laboratorio didattico per costruire tu
assieme alcuni piccoli oggetti del settore
giocando fra bicchieri, bottiglie e bacinelle alla scoper
questa interessante materia*

Visita con laboratori didattici per costruire e scoprire
Giochi ed inganni ottici

Un percorso alla scoperta dell'illusione e della
curiosità che ha portato l'uomo ad inventare la magia
più affascinante della storia della comunicazione visiva:
IL CINEMA

I percorsi possono
essere modificati a
seconda delle esigenze
degli insegnanti

LA DURATA CONSIGLIATA è DI CIRCA
1 ORA E 30 MINUTI

CONTRIBUTO PER
ATTIVITA' LABORATORIALI:
5 € AD ALUNNO

INGRESSO GRATUITO PER
INSEGNANTI ED ACCOMPAGNATORI

SCUOLA SECONDARIA DI PRIMO GRADO

GREEN PASS
obbligatorio per
maggiori di 12 anni o
come previsto da
DPCM



GRANDI SCIENZIATI

GRANDI INVENTORI

UN PERCORSO ALLA SCOPERTA DI GRANDI INVENZIONI FRA SECOLI DI STIMOLI E BATTAGLIE DI IDEALI. DA GALILEO GALILEI PASSANDO PER ALESSANDRO VOLTA, MEUCCI, BELL, MARCONI ED ALTRI ANCORA; NOMI CHE HANNO FATTO LA NOSTRA STORIA E CHE FANNO OGGI LA NOSTRA QUOTIDIANITÀ. AL TERMINE DELLA VISITA GUIDATA UN LABORATORIO SVOLTO DALL'OPERATORE MUSEALE VEDRÀ LA MESSA IN FUNZIONE DELLE APPARECCHIATURE TELEGRAFICHE MARCONIANE, DEL FULMINE DI TESLA ED, INFINE, LA VISIONE DELLA PROIEZIONE OLOGRAFICA 3D AD IMMERSIONE SU GALILEO GALILEI NELL'AUDITORIUM DEL MUSEO.

E' MUSICA PER LE MIE ORECCHIE

“E' musica per le mie orecchie” propone una visita guidata del percorso espositivo del Museo che porta a ripercorrere le tappe più importanti della storia della registrazione e riproduzione musicale passando dai vinili ed arrivando all'MP3. La visita terminerà con la messa in funzione dell'impianto Hi Fi proveniente dagli studi di registrazione della RAI Radio Televisione Italiana di Torino. A seguire piccole sperimentazioni in auditorium per riuscire a "vedere" il SUONO utilizzando materiali comuni

Il Cinema

STORIA DI UNA GRANDE INVENZIONE

Era l'anno 1845 quando i fratelli Lumiere dettero vita ad una delle più “magiche” invenzioni mai viste prima: IL CINEMA. All'interno del Museo dei Mezzi di Comunicazione una visita guidata condurrà i visitatori dal '700 all'anno di questa favolosa invenzione. Un percorso che prende il via con lo studio della LUCE e dei COLORI per poi passare alle illusioni ottiche. Visita guidata con laboratorio pratico didattico nell'auditorium interno al Museo

COMUNICARE IN UN MONDO SENZA TV,
INTERNET E TELEFONI?

È POSSIBILE!

Visita guidata nelle sale del Museo alla scoperta di come si poteva comunicare senza i moderni mezzi che abbiamo oggi a disposizione. Un percorso che dai segnali di fumo porterà i visitatori alla scoperta del wireless. A seguire un laboratorio sulla telegrafia con studio dell'alfabeto morse e messa in funzione degli antichi apparecchi.

Visita con laboratori didattici per costruire e scoprire
Giochi ed inganni ottici

L'illusione, la magia, il gioco. Tutto per secoli è stato incentrato nella volontà di rappresentare la realtà nella sua forma più fedele. Per riuscirci però è stato necessario studiarla in tutti i suoi lati; anche in quelli più nascosti che sembrano SCHERZI AI NOSTRI OCCHI: dalle illusioni ottiche al cinema dei Fratelli Lumiere.

Visita guidata con laboratori didattici di giochi ottici.

**LA DURATA CONSIGLIATA è DI CIRCA
1 ORA E 30 MINUTI**

- DA 1 A 2 ORE A SECONDA DEL PERCORSO SCELTO -

**CONTRIBUTO PER
ATTIVITA' LABORATORIALI:
5 € AD ALUNNO**

**INGRESSO GRATUITO PER
INSEGNANTI ED ACCOMPAGNATORI**

**I PERCORSI POSSONO ESSERE
MODIFICATI A SECONDA DELLE
ESIGENZE DEGLI INSEGNANTI**

SCUOLA SECONDARIA DI SECONDO GRADO

GREEN PASS
obbligatorio per
maggiori di 12 anni o
come previsto da
DPCM



L'evoluzione della comunicazione

IN UN MONDO IN CUI L'EVOLUZIONE DELLA TECNOLOGIA CI STA CORRENDO INESORABILMENTE DI FRONTE È IMPORTANTE FERMARSI A RIFLETTERE E CERCARE DI NON DARE TUTTO PER SCONTATO. IL PERCORSO "L'EVOLUZIONE DELLA COMUNICAZIONE" PORTA IL VISITATORE A RIPERCORRERE I PRINCIPALI STEP DELLA STORIA DELLA COMUNICAZIONE PARTENDO DALLA TELEGRAFIA CON I FILI DI SAMUEL MORSE, AL WIRELESS ATTRAVERSO GUGLIELMO MARCONI SINO AD ARRIVARE AI COMPUTER DEGLI ANNI '80. ALLA VISITA GUIDATA SEGUIRÀ UN LABORATORIO SULLA TELEGRAFIA CON LA MESSA IN FUNZIONE DI APPARECCHIATURE MARCONIANE E DEL FULMINE ARTIFICIALE DI TESLA

GALILEO GALILEI

E LE SUE SCOPERTE

Un percorso all'insegna delle basi della storia della scienza; un percorso con approfondimenti su uno dei più importanti scienziati dei secoli scorsi; un percorso interamente basato su Galileo Galilei. Il cannocchiale, il compasso geometrico - militare ed una vita dedicata allo studio ed alla ricerca. Tutto questo in "Galileo Galilei e le sue scoperte". La visita guidata terminerà con la visione, nell'auditorium interno al Museo, di una proiezione olografica 3D sullo Scienziato stesso.

I mezzi della MEMORIA

SUONO - SCRITTURA - IMMAGINE

QUESTA È LA NUOVA PROVOCAZIONE LANCIATA DAL MUSEO DEI MEZZI DI COMUNICAZIONE DI AREZZO NATA PER FAR RIFLETTERE GRANDI E PICCOLI VISITATORI SULLA FRAGILITÀ E SULLA DUBBIA CAPACITÀ DI CONSERVAZIONE DEI MODERNI SUPPORTI DI CARI RICORDI. SARÀ IN GRADO UN DVD DI ESSER LEGGIBILE ESATTAMENTE COME NOI ABBIAMO POTUTO DECIFRARE PAPIRI E PERGAMENE? UNA VISITA GUIDATA CHE PERCORRERÀ TAPPE DIVERSE PER TEMATICHE E TEMPISTICHE MA CHE CI CONDUCE AD UN GRANDE, UNICO, INTERROGATIVO.

LA COMUNICAZIONE VISIVA

dal PRECINEMA all'OLOGRAFIA

IL MUSEO DEI MEZZI DI COMUNICAZIONE CONSERVA AL SUO INTERNO UNA VASTA SEZIONE DEDICATA ALLA STORIA DELLA RIPRODUZIONE DELL'IMMAGINE. LA VISITA GUIDATA CONDURRÀ I VISITATORI AD APPROFONDIRE QUESTA TEMATICA PARTENDO DAL '700, PASSANDO PER IL 1895, ANNO DI INVENZIONE DEL CINEMA, SINO AD ARRIVARE AL XXI SECOLO CON I SISTEMI DI RIPRODUZIONE IN 3D. UN PERCORSO FRA GIOCHI ED ILLUSIONI OTTICHE CHE TERMINERÀ CON LA VISIONE DELLA PROIEZIONE OLOGRAFICA 3D AD IMMERSIONE NELL'AUDITORIUM DEL MUSEO

IL SUONO DAL GRAMMOFONO ALL' MP3

"NON ANDATE PIÙ A TEATRO" - RECITA COSÌ UNA PUBBLICITÀ DELLA FINE DEL XIX SECOLO RAFFIGURANTE UN FONOGRAFO, IL PRIMO SISTEMA DI RIPRODUZIONE E REGISTRAZIONE DI SUONI E VOCI. LA VISITA GUIDATA NEL PERCORSO ESPOSITIVO DEL MUSEO PORTA A RIPERCORRERE LE TAPPE PIÙ IMPORTANTI DI QUESTA GRANDE STORIA PASSANDO DAI VINILI ED ARRIVANDO ALL'MP3. LA VISITA TERMINERÀ CON LA MESSA IN FUNZIONE DELL'IMPIANTO HI FI PROVENIENTE DAGLI STUDI DI REGISTRAZIONE DELLA RAI RADIO TELEVISIONE ITALIANA DI TORINO

LA DURATA CONSIGLIATA È DI CIRCA
1 ORA E 30 MINUTI
DA 1 A 2 ORE A SECONDA DEL PERCORSO SCELTO

CONTRIBUTO PER
ATTIVITÀ LABORATORIALI:
5 € AD ALUNNO

INGRESSO GRATUITO PER
INSEGNANTI ED ACCOMPAGNATORI

I PERCORSI POSSONO
ESSERE MODIFICATI A
SECONDA DELLE
ESIGENZE DEGLI
INSEGNANTI



COME PRENOTARE LE ATTIVITA'

E' possibile prenotare le attività didattiche durante tutto l'anno contattando semplicemente la segreteria del Museo

Per maggiori informazioni, chiarimenti,
curiosità e prenotazioni:

Museo


0575 377662

museocomunicazione@comune.arezzo.it

Responsabile Attività Didattiche

3498932046

valecasi@yahoo.it



GREEN PASS
obbligatorio per
maggiori di 12 anni o
come previsto da
DPCM

MUMEC

MUSEO DEI MEZZI DI COMUNICAZIONE

Via Ricasoli, 22 (Palazzo Comunale) - 52100 Arezzo

www.museocomunicazione.it

ORARIO:

Martedì, Giovedì, Sabato

e prima Domenica di ogni mese 9.30/17.30

Ingresso gratuito per insegnanti ed accompagnatori